

Producto

PERSIANAS PROTECCIÓN SOLAR



- Máximo rendimiento térmico • Control de la luz solar •

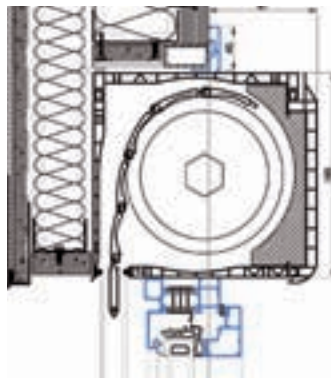
K·LINE
LA VENTANA LUMINOSA

PERSIANA MONOBLOC K-LINE

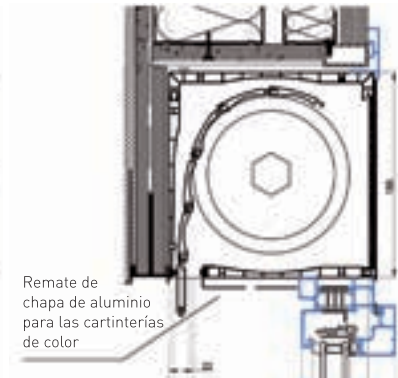
• Máximo rendimiento térmico • Máxima seguridad •

FICHA TÉCNICA

- Cajón de PVC Eurobloc 185 (sección 184 x 184) instalado sobre la carpintería.
- Opción frontal exterior e interior en aluminio extrusionado.
- Mecanismo de recogida maniobrado por cinta o eléctrico.
- Desbordamiento exterior o interior.
- Persiana con posición de apertura de luz.
- Lama de aluminio de 45 mm de 8 mm de espesor (inyectada con espuma de poliuretano) con gama de colores del fabricante.
- Opcional lama de aluminio de extrusión de 40 mm, de seguridad autoblocante.
- Guías de aluminio K-Line termolacadas como la carpintería con juntas acústicas.
- Babero de apoyo formando barrera al agua, colocado después de la instalación del chasis.



Monobloc con desbordamiento interior (Ventana oscilo-batiente KL-FP)



Monobloc con desbordamiento exterior (Ventana oscilo-batiente KL-FP)

Remate de chapa de aluminio para las carpinterías de color

OPCIONES

DESBORDAMIENTO INTERIOR REFORZADO

- Elemento aislante reforzado suministrado de serie.
- Mejora del aislamiento térmico: $U 1,0 \text{ W/m}^2\text{K}$.
- Mejora del aislamiento acústico: 35 dB Ra,Tr.
- Tapa interior de extrusión aluminio (opcional).
- Acabado idéntico a la carpintería, aconsejable para acabados madera, anodizados y colores difíciles de conseguir en PVC.

DESBORDAMIENTO INTERIOR O EXTERIOR

- Opciones motores: Nice (de serie) o Somfy (opcional)
- Pulsador.
- RTS: TELIS 1 RTS PURE / TELIS 4 RTS PURE.
- RTS-IO: SITUO 1 IO PURE / SITUO 5 IO RTS PURE / KIT SMOOVE 1 IO PURE.



OPCIONES DE LAMAS

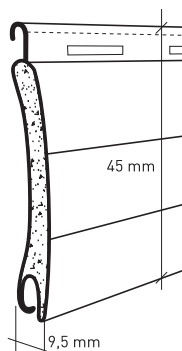
LAMA DE ALUMINIO TÉRMICA

- Inyectada con espuma de poliuretano.
- Posibilidad de fabricación en cualquier color de la gama del fabricante.

DESCRIPCIÓN TÉCNICA

- Espesor del aluminio sin pintura: 0,27 mm.
- Altura de lama: 45 mm.
- Número de lamas por metro: 22,2
- Peso por metro cuadrado: 3,50 Kg./m²
- Peso alta densidad: 4,20 Kg./m²

DIMENSIONES MÁXIMAS	
ANCHO	ALTURA
2.600 mm	2.500 mm



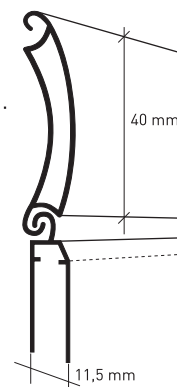
LAMA DE ALUMINIO DE EXTRUSIÓN

- Con seguridad autoblocante.
- Posibilidad de fabricación en cualquier color de la gama del fabricante.

DESCRIPCIÓN TÉCNICA

- Espesor del aluminio sin pintura: 1 mm.
- Altura de lama: 40 mm.
- Número de lamas por metro: 25
- Peso por metro cuadrado: 10 Kg./m².

DIMENSIONES MÁXIMAS	
ANCHO	ALTURA
3.000 mm	2.300 mm



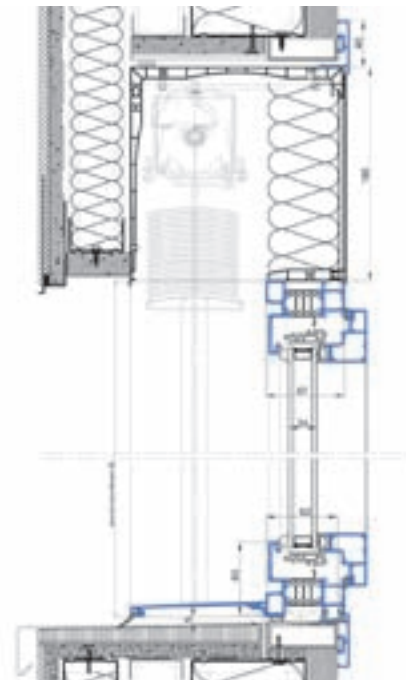
Consulte todas las secciones en la ficha del producto de nuestra web www.ventanaskline.com (PROFESIONALES)

PERSIANA GRADUABLE K-FLEX

• Control total de la luz solar •

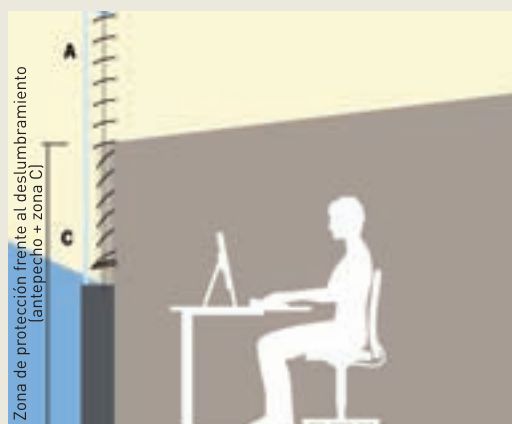
FICHA TÉCNICA

- Persiana graduable de lamas planas flexibles con fijación directa e individual de cada lama a los cordones de orientación.
- Banda de elevación con protección de cantos anti-fricción y UV.
- Descenso de la persiana con lamas cerradas.
- La persiana se puede graduar de abierto a cerrado en cualquier punto del recorrido.
- Perfil de lama flexible y de canto sencillo (no rebordeado), 80 mm de ancho, aluminio esmaltado al horno en 100 colores estándar, con posibilidad de bicoloración.
- Zócalo de aluminio extruido, anodizado incoloro.
- Cables de acero inoxidable, con revestimiento sintético, Ø 3 mm. con guías de aluminio.
- Babero de apoyo formando barrera al agua, colocado después de la instalación del chasis.
- Lamas provistas de ojales (color gris) para minimizar el desgaste.
- Puente de chapa de acero galvanizado, abierto hacia abajo, con mecanismos de tracción e inclinación incorporados.
- Cajón de PVC Eurobloc 185 (sección 184 x 184) instalado sobre carpintería, con frontal interior en aluminio extrusionado.
- Accionamiento a motor.



OPTIMIZACIÓN DE LA LUZ SOLAR

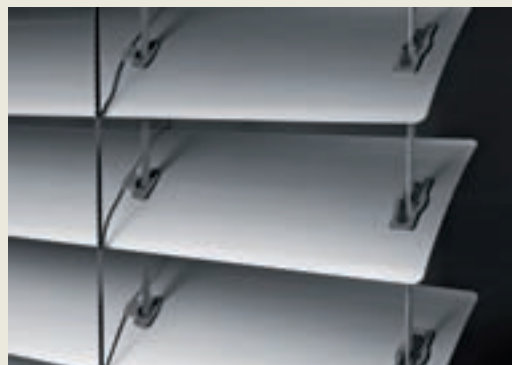
K-FLEX con dos zonas. Protección frente al deslumbramiento. La protección frente al deslumbramiento se realiza mediante lamas cerradas en la zona inferior. Con ello se reduce la diferencia de reflejos en el campo de visión hasta el valor recomendado (campo de visión/pantalla del ordenador máx. 3/1).



DIMENSIONES INDICATIVAS

ANCHO CONSTRUCCIÓN [accionamiento a motor]	
MÍN.	MÁX.
625 mm	4.500 mm [guía de cable]

ALTURA LUZ FINAL [cajón incluido]	
MÍN.	MÁX.
550 mm	2.500 mm



VENTAJAS

- Persiana enrollable montada, sellada y fijada sobre la carpintería K•LINE en fábrica.
- Guías de aluminio termolacadas como la carpintería.
- Lamas de aluminio.
- Disponibles en toda la gama K•LINE.
- Impermeable al agua
- Propiedades acústicas
- Resistente al viento
- Opción seguridad antirobo
- Posibilidad de regular la entrada del sol
- Ahorro de energía



AISLAMIENTO

Resultados de Ensayos Cajón Euroblock 185

	DESBORDAMIENTO INTERIOR	DESBORDAMIENTO EXTERIOR
Permeabilidad al aire	Clase 3 (muy buena)	Clase 3 (muy buena)
Permeabilidad al agua	Clase 8A (excepcional)	Clase 8A (excepcional)
Aislamiento acústico	Ra=35 db Ra, tr	Ra=30,7 db Ra, tr
Coefficiente térmico	K=1,0 W/m²k	K=1,5 W/m²k
Estanqueidad al agua	Excelente	Excelente

CERTIFICACIONES



GARANTÍA 2 AÑOS

Garantía contractual. Piezas y mano de obra: 2 años de garantía



K•LINE
Tel. 935 735 320 - Fax 935 735 321
Calle Diesel, 1 • 08150 Parets del Vallés (Barcelona)
aluminio@ventanaskline.com

www.ventanaskline.com



+ (34) 935 735 320

K•LINE
LA VENTANA LUMINOSA